

8) その他調査結果

(1) カメムシ類の誘殺数(斑点米カメムシ類除く)

アオクサカメムシ

芳賀町(水銀予察灯)

月 - 半旬	H23年	過去10年平均	H22年
5-1	0	0	0
5-2	0	0	0
5-3	0	0	0
5-4	0	0	0
5-5	2	0	0
5-6	0	0	0
6-1	1	0	0
6-2	2	1	0
6-3	9	1	2
6-4	3	2	5
6-5	16	2	5
6-6	13	2	1
7-1	5	3	0
7-2	4	10	16
7-3	77	46	114
7-4	307	64	167
7-5	15	72	41
7-6	93	59	110
8-1	121	53	113
8-2	76	35	103
8-3	188	28	117
8-4	27	9	34
8-5	4	9	46
8-6	2	10	69
9-1	12	18	144
9-2	15	6	35
9-3	1	7	52
9-4	0	4	19
9-5	0	1	7
9-6	0	0	1
5月計	2	0	0
6月計	44	7	13
7月計	501	254	448
8月計	418	144	482
9月計	28	36	258
合計	993	441	1,201

ツヤアオカメムシ

芳賀町(水銀予察灯)

月 - 半旬	H23年	過去9年平均	H22年
5-1	0	0	0
5-2	0	0	0
5-3	0	0	0
5-4	0	0	0
5-5	0	0	2
5-6	0	0	0
6-1	0	0	0
6-2	0	0	0
6-3	0	0	1
6-4	2	2	14
6-5	6	2	5
6-6	3	3	25
7-1	2	1	5
7-2	3	0	1
7-3	1	0	1
7-4	0	0	1
7-5	0	2	4
7-6	0	3	3
8-1	0	3	1
8-2	0	2	1
8-3	1	5	5
8-4	6	6	7
8-5	6	3	5
8-6	6	3	5
9-1	5	1	2
9-2	4	1	5
9-3	1	5	24
9-4	0	1	4
9-5	1	1	4
9-6	4	2	5
5月計	0	1	2
6月計	11	6	45
7月計	6	6	15
8月計	19	21	24
9月計	15	11	44
合計	51	46	130

ミナミアオカメムシ

芳賀町(水銀予察灯)

月 - 半旬	H23年	H22年	H21年
5-1	0	0	0
5-2	0	0	0
5-3	0	0	0
5-4	0	0	0
5-5	0	0	0
5-6	0	0	0
6-1	0	0	0
6-2	0	0	0
6-3	0	0	0
6-4	0	0	0
6-5	0	0	0
6-6	0	0	0
7-1	0	0	0
7-2	0	0	0
7-3	0	0	0
7-4	0	0	0
7-5	0	0	0
7-6	0	0	0
8-1	0	0	0
8-2	0	0	0
8-3	0	0	0
8-4	0	0	0
8-5	0	0	0
8-6	0	0	0
9-1	0	0	0
9-2	0	0	0
9-3	0	0	0
9-4	0	0	0
9-5	0	0	0
9-6	0	0	0
5月計	0	0	0
6月計	0	0	0
7月計	0	0	0
8月計	0	0	0
9月計	0	0	0
合計	0	0	0

イチモンジカメムシ

芳賀町(水銀予察灯)

月 - 半旬	H23年	過去10年平均	H22年
5-1	0	0	0
5-2	0	0	0
5-3	0	0	0
5-4	0	0	1
5-5	0	0	0
5-6	0	0	0
6-1	0	0	0
6-2	0	0	0
6-3	0	0	0
6-4	0	0	0
6-5	0	0	0
6-6	0	0	0
7-1	1	1	0
7-2	1	1	0
7-3	30	3	0
7-4	178	3	1
7-5	2	3	0
7-6	4	2	5
8-1	4	2	1
8-2	1	1	1
8-3	3	1	2
8-4	2	0	0
8-5	0	1	0
8-6	2	1	0
9-1	1	0	0
9-2	1	0	0
9-3	1	0	0
9-4	0	1	0
9-5	0	0	0
9-6	0	0	0
5月計	0	0	1
6月計	0	0	0
7月計	216	13	6
8月計	12	6	4
9月計	3	1	0
合計	231	22	11

クサギカメムシ

芳賀町(水銀予察灯)

月 - 半旬	H23年	過去10年平均	H22年
5-1	0	0	0
5-2	0	0	0
5-3	0	0	0
5-4	0	0	0
5-5	0	1	1
5-6	0	1	0
6-1	2	2	0
6-2	29	2	1
6-3	23	5	29
6-4	35	41	171
6-5	192	25	116
6-6	214	58	180
7-1	300	54	148
7-2	285	82	216
7-3	228	84	226
7-4	109	101	376
7-5	22	87	273
7-6	85	131	671
8-1	58	144	346
8-2	134	115	178
8-3	118	128	193
8-4	175	65	159
8-5	80	52	148
8-6	41	39	119
9-1	36	23	71
9-2	27	16	11
9-3	6	11	14
9-4	0	5	4
9-5	0	1	0
9-6	0	1	0
5月計	0	2	1
6月計	495	132	497
7月計	1,029	539	1,910
8月計	606	544	1,143
9月計	69	56	100
合計	2,199	1,273	3,651

チャバネアオカメムシ  
(水銀予察灯)  
芳賀町

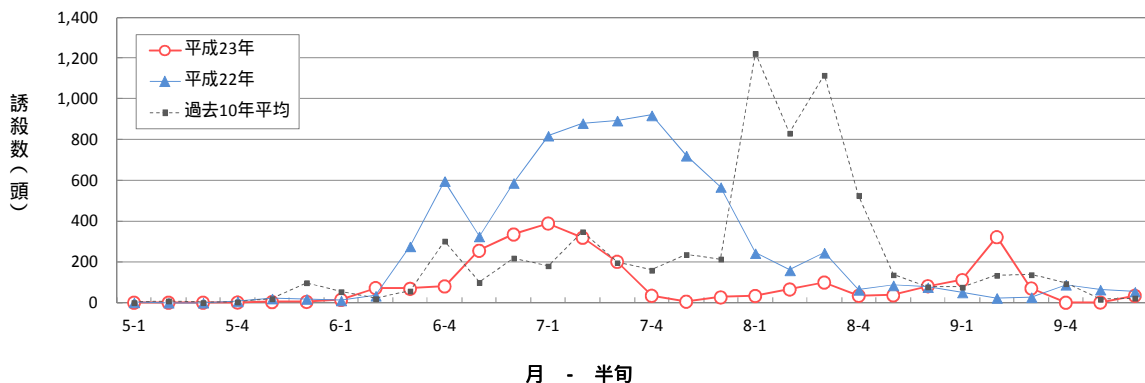
月 - 半旬	H23年	過去10年平均	H22年
5-1	0	0	2
5-2	0	9	0
5-3	0	1	0
5-4	1	4	6
5-5	3	20	20
5-6	4	98	18
6-1	14	54	11
6-2	72	20	34
6-3	68	57	276
6-4	80	303	597
6-5	255	99	325
6-6	335	219	588
7-1	389	181	820
7-2	319	349	882
7-3	201	196	894
7-4	34	159	920
7-5	5	236	722
7-6	26	214	568
8-1	33	1,224	243
8-2	65	832	159
8-3	99	1,117	245
8-4	34	527	63
8-5	36	137	85
8-6	81	78	76
9-1	111	76	50
9-2	322	134	23
9-3	70	137	27
9-4	0	94	88
9-5	1	17	64
9-6	34	23	54
5月計	8	132	46
6月計	824	752	1,831
7月計	974	1,335	4,806
8月計	348	3,915	871
9月計	538	481	306
合計	2,692	6,615	7,860

(フィロントラップ)  
芳賀町

月 - 半旬	H23年	過去10年平均	H22年	H23年	過去10年平均	H22年
4-1	0	0	0	0	0	0
4-2	0	0	0	0	1	0
4-3	0	0	0	0	3	0
4-4	0	0	0	0	3	1
4-5	0	0	0	0	3	3
4-6	0	3	3	0	15	22
5-1	0	2	4	0	24	26
5-2	0	2	1	0	15	8
5-3	0	2	0	0	11	6
5-4	0	3	1	1	14	10
5-5	0	8	1	0	15	11
5-6	0	19	1	1	22	8
6-1	0	31	4	2	24	9
6-2	4	16	4	2	19	11
6-3	3	51	5	3	16	15
6-4	4	61	7	7	21	2
6-5	14	31	4	24	16	4
6-6	11	112	10	31	18	7
7-1	11	105	16	28	19	13
7-2	12	109	26	19	19	26
7-3	9	233	21	21	35	38
7-4	5	275	19	13	36	39
7-5	0	345	18	0	34	32
7-6	0	351	11	0	39	23
8-1	0	86	5	1	39	13
8-2	0	65	4	0	15	6
8-3	0	51	3	0	6	3
8-4	0	50	4	0	5	3
8-5	1	30	2	0	4	2
8-6	3	18	1	0	4	1
9-1	3	9	1	0	5	1
9-2	1	9	2	2	10	1
9-3	2	15	1	2	13	1
9-4	2	12	1	2	11	1
9-5	0	7	0	0	6	0
9-6	2	6	1	1	7	2
4月計	0	3	3	0	25	26
5月計	0	35	8	2	102	69
6月計	36	300	34	69	114	48
7月計	37	1,417	111	81	183	171
8月計	4	300	19	1	74	28
9月計	10	58	6	7	50	6
合計	87	2,113	181	160	548	348

宇都宮市瓦谷町

チャバネアオカメムシの水銀予察灯による誘殺数 (芳賀町)



(フェロモントラップ)

那須烏山市

矢板市

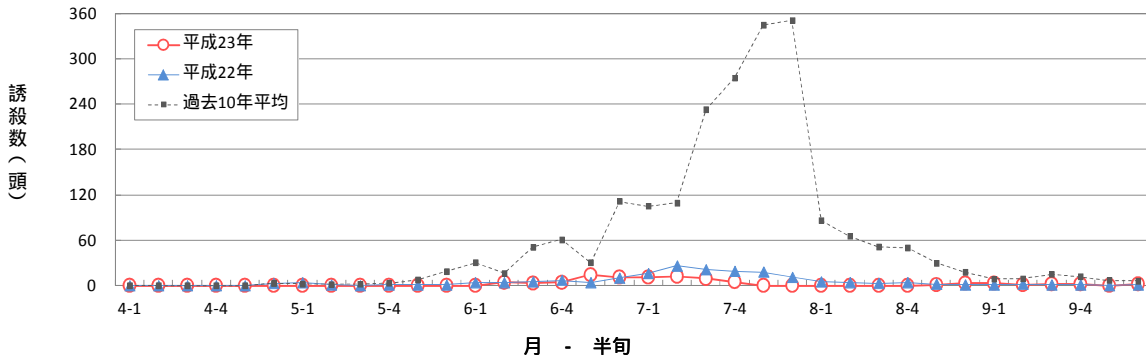
宇都宮市

佐野市

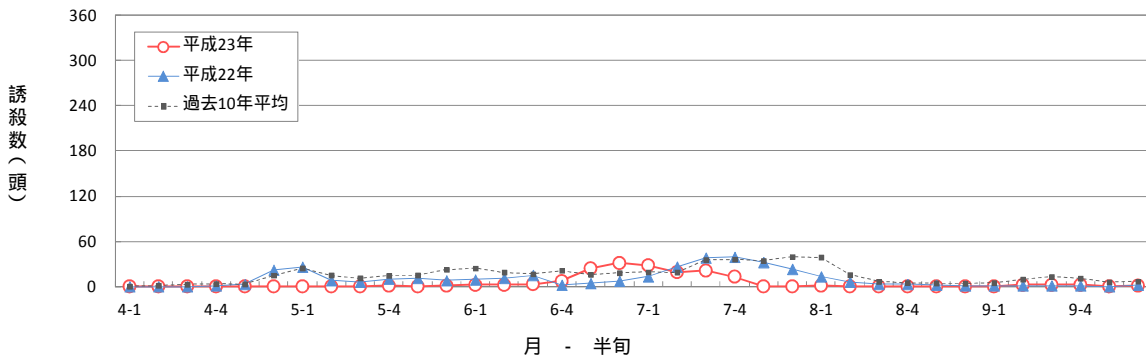
月 - 半旬	H23年	過去8年平均	H22年	H23年	過去10年平均	H22年	H23年	過去10年平均	H22年	H23年	過去10年平均	H22年
5-1	0	1	1	0	6	1	1	19	23	2	20	6
5-2	0	1	1	0	3	0	4	10	19	4	15	5
5-3	0	0	0	0	4	0	9	7	4	6	9	4
5-4	0	0	0	18	12	8	7	15	49	5	10	14
5-5	0	0	0	10	20	9	3	21	39	2	12	12
5-6	0	1	0	9	23	6	2	33	9	3	22	4
6-1	0	1	0	13	14	4	12	38	4	6	24	5
6-2	0	2	0	6	14	9	7	50	20	4	9	5
6-3	0	2	0	6	19	16	9	57	22	3	13	12
6-4	0	2	0	7	20	24	14	51	19	5	17	24
6-5	1	2	2	12	18	16	30	41	6	16	23	24
6-6	1	3	2	10	21	20	43	43	35	23	31	39
7-1	2	7	3	8	28	24	40	63	55	27	36	47
7-2	3	11	5	5	29	30	23	93	60	31	38	34
7-3	5	18	11	8	21	29	11	85	68	14	35	28
7-4	2	12	13	5	16	30	6	71	75	9	17	21
7-5	0	13	14	3	17	32	0	82	91	1	10	14
7-6	0	23	7	2	24	15	0	91	63	0	11	4
8-1	0	20	2	1	12	11	0	51	40	0	12	1
8-2	0	10	1	1	9	9	0	67	35	0	5	1
8-3	0	10	1	1	10	8	0	71	31	0	2	0
8-4	0	8	0	1	17	8	0	49	31	0	2	0
8-5	0	4	0	0	27	6	2	37	18	0	1	0
8-6	0	5	0	0	34	5	3	39	10	1	1	0
9-1	0	4	0	1	25	4	3	34	9	0	2	0
9-2	1	6	0	3	18	3	2	43	14	1	4	1
9-3	1	5	1	3	13	3	2	16	14	1	6	1
9-4	0	5	1	3	8	3	2	16	13	1	7	1
9-5	0	5	0	1	5	1	2	17	7	0	4	1
9-6	0	3	2	1	3	1	2	3	7	0	3	1
5月計	0	2	2	37	67	24	26	105	143	22	86	45
6月計	2	12	4	54	105	89	115	279	106	57	118	109
7月計	12	84	53	31	135	160	80	486	412	82	146	148
8月計	0	56	4	4	109	47	5	315	165	1	24	2
9月計	2	27	4	12	72	15	13	128	64	3	25	5
合計	16	181	67	138	489	335	239	1,311	890	165	399	309

病害虫防除員による調査

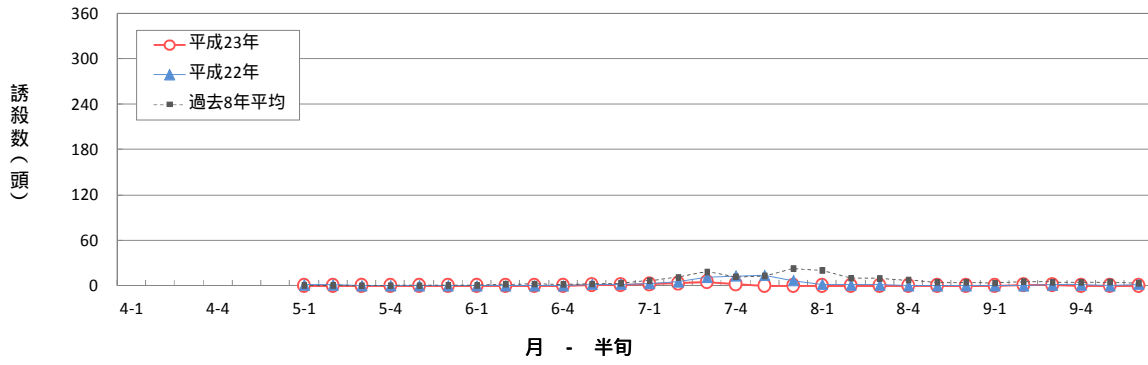
チャバネアオカメムシのフェロモントラップによる誘殺数 (芳賀町)



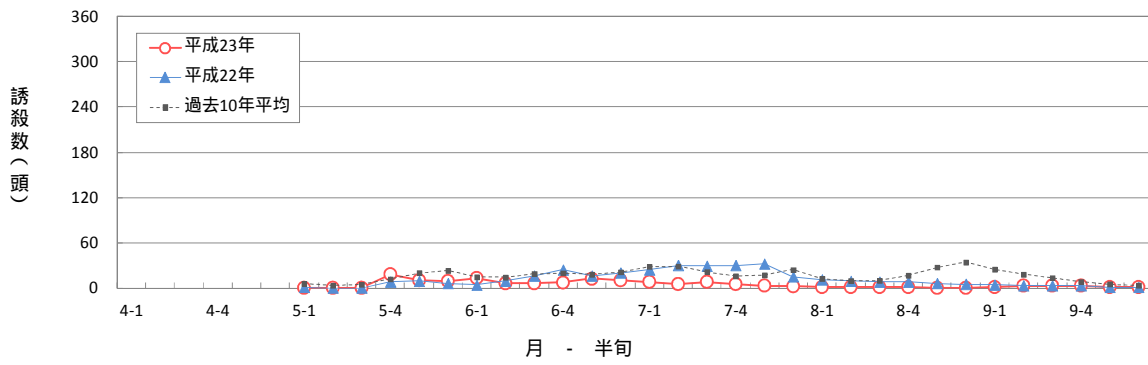
チャバネアオカメムシのフェロモントラップによる誘殺数 (宇都宮市瓦谷町)



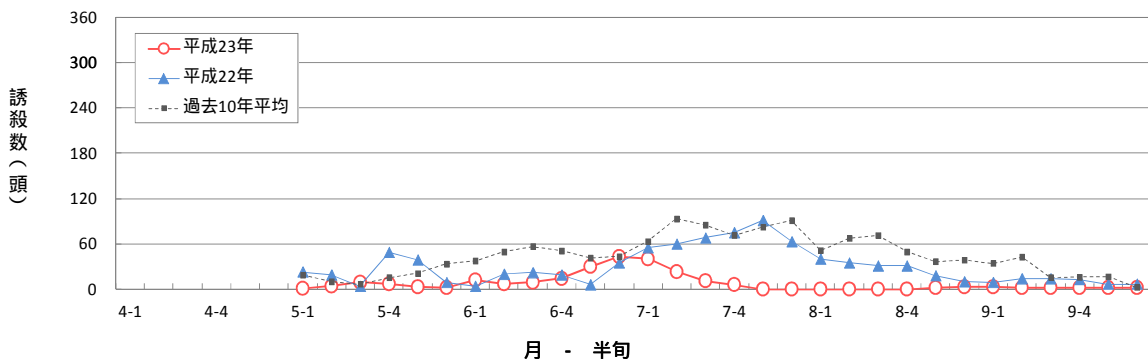
チャバネアオカメムシのフェロモントラップによる誘殺数（那須烏山市）



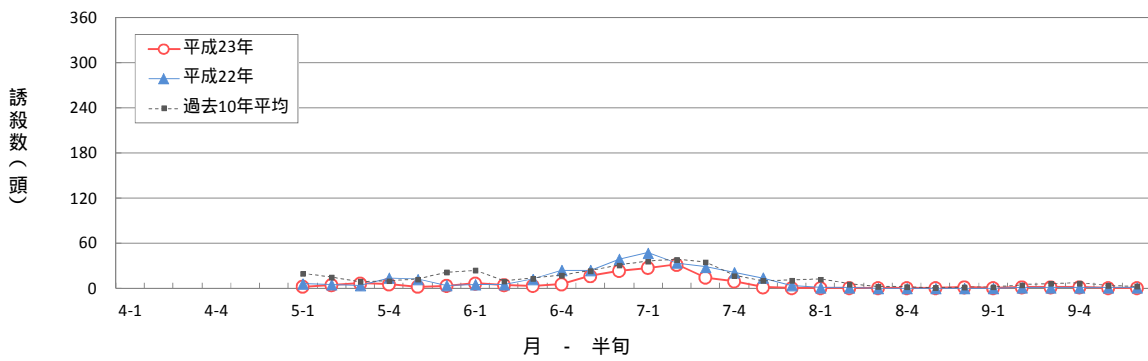
チャバネアオカメムシのフェロモントラップによる誘殺数（矢板市）



チャバネアオカメムシのフェロモントラップによる誘殺数（宇都宮市）



チャバネアオカメムシのフェロモントラップによる誘殺数（佐野市）



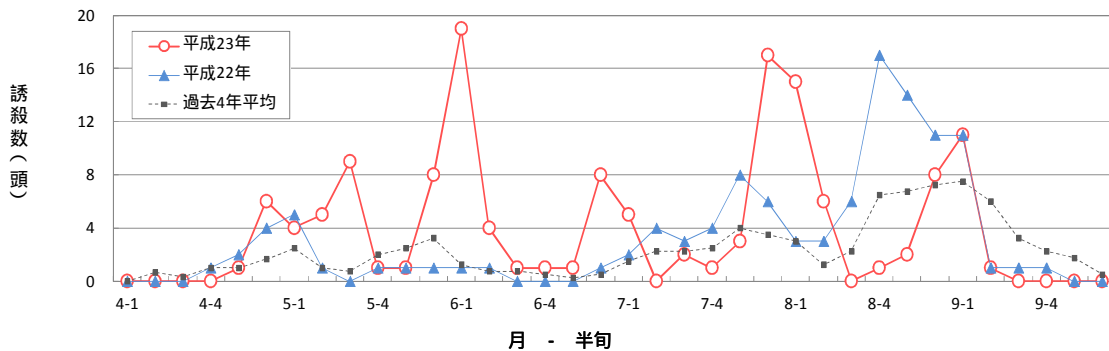
# ホソヘリカメムシ (フェロモントラップ)

宇都宮市瓦谷町

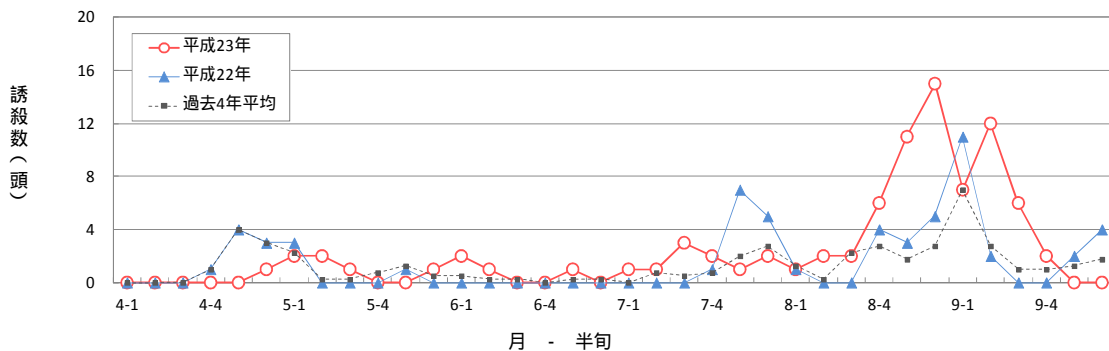
栃木市大塚町

月 - 半旬	H23年	過去 4年 平均	H22年	H23年	過去 4年 平均	H22年
4-1	0	0	0	0	0	0
4-2	0	1	0	0	0	0
4-3	0	0	0	0	0	0
4-4	0	1	1	0	1	1
4-5	1	1	2	0	4	4
4-6	6	2	4	1	3	3
5-1	4	3	5	2	2	3
5-2	5	1	1	2	0	0
5-3	9	1	0	1	0	0
5-4	1	2	1	0	1	0
5-5	1	3	1	0	1	1
5-6	8	3	1	1	1	0
6-1	19	1	1	2	1	0
6-2	4	1	1	1	0	0
6-3	1	1	0	0	0	0
6-4	1	1	0	0	0	0
6-5	1	0	0	1	0	0
6-6	8	1	1	0	0	0
7-1	5	2	2	1	0	0
7-2	0	2	4	1	1	0
7-3	2	2	3	3	1	0
7-4	1	3	4	2	1	1
7-5	3	4	8	1	2	7
7-6	17	4	6	2	3	5
8-1	15	3	3	1	1	1
8-2	6	1	3	2	0	0
8-3	0	2	6	2	2	0
8-4	1	7	17	6	3	4
8-5	2	7	14	11	2	3
8-6	8	7	11	15	3	5
9-1	11	8	11	7	7	11
9-2	1	6	1	12	3	2
9-3	0	3	1	6	1	0
9-4	0	2	1	2	1	0
9-5	0	2	0	0	1	2
9-6	0	1	0	0	2	4
4月計	7	5	7	1	8	8
5月計	28	12	9	6	5	4
6月計	34	4	3	4	2	0
7月計	28	16	27	10	7	13
8月計	32	27	54	37	11	13
9月計	12	21	14	27	15	19
合計	141	85	114	85	47	57

ホソヘリカメムシのフェロモントラップによる誘殺数 (宇都宮市瓦谷町)



ホソヘリカメムシのフェロモントラップによる誘殺数 (栃木市大塚町)



(2) コガネムシ類の予察灯による誘殺数

オオクロコガネ

(60W予察灯)

月 - 半旬	大田原市			宇都宮市瓦谷町			小山市			栃木市大塚町		
	H23年	過去9年平均	H22年	H23年	過去9年平均	H22年	H23年	過去9年平均	H22年	H23年	過去9年平均	H22年
5-1	0	0	0	0	0	0	0	0	0	0	0	0
5-2	0	0	0	0	0	0	0	0	0	0	0	0
5-3	0	0	0	0	0	0	0	0	0	0	0	0
5-4	0	0	0	0	0	0	0	0	0	0	0	0
5-5	0	0	0	0	0	0	0	0	0	0	0	0
5-6	0	0	0	0	0	0	0	0	0	0	0	0
6-1	0	0	0	0	0	0	0	0	0	0	0	0
6-2	0	0	0	0	0	0	0	0	0	0	0	0
6-3	1	0	0	2	0	0	0	0	0	0	0	0
6-4	1	4	2	2	0	1	0	0	0	0	1	0
6-5	14	12	10	3	-	-	0	1	2	2	2	0
6-6	6	9	24	3	1	1	1	1	0	1	2	2
7-1	19	3	9	2	1	2	0	1	1	0	1	3
7-2	6	4	5	6	1	3	0	0	0	0	2	0
7-3	5	3	1	1	1	0	0	1	1	0	1	2
7-4	9	5	5	2	1	1	0	1	1	0	2	2
7-5	2	3	2	2	0	2	0	1	0	0	0	1
7-6	6	3	7	0	0	2	0	0	0	0	1	0
8-1	5	8	13	4	2	1	1	0	0	0	1	0
8-2	9	2	4	1	1	1	1	2	0	0	1	0
8-3	4	2	5	1	0	0	0	0	0	0	1	1
8-4	2	1	2	7	0	1	0	0	0	0	0	1
8-5	2	1	3	2	0	1	0	0	0	0	1	1
8-6	0	1	4	8	0	1	2	0	0	1	0	0
9-1	3	0	1	1	0	2	0	0	0	0	0	1
9-2	0	0	1	0	0	0	1	0	0	0	0	0
9-3	1	0	1	0	0	0	0	0	1	0	0	0
9-4	0	0	0	0	0	0	0	0	0	0	0	0
9-5	0	0	0	0	0	0	0	0	0	0	0	0
9-6	0	0	0	0	0	0	0	0	0	0	0	0
5月計	0	1	0	0	0	0	0	0	0	0	0	0
6月計	22	26	36	10	1	2	1	3	2	3	6	2
7月計	47	21	29	13	4	10	0	4	3	0	6	8
8月計	22	14	31	23	3	5	4	3	0	1	3	3
9月計	4	0	3	1	0	2	1	0	1	0	0	1
合計	95	62	99	47	9	19	6	10	6	4	16	14

芳賀町 (水銀予察灯)

月 - 半旬	H23年	過去10年平均	H22年
5-1	0	0	0
5-2	0	0	0
5-3	0	0	0
5-4	0	0	0
5-5	0	0	0
5-6	0	0	0
6-1	0	0	0
6-2	0	1	0
6-3	1	1	2
6-4	2	3	10
6-5	6	3	8
6-6	6	5	13
7-1	9	7	9
7-2	3	9	21
7-3	5	9	18
7-4	4	13	37
7-5	6	11	35
7-6	6	16	55
8-1	2	16	48
8-2	2	19	47
8-3	1	11	29
8-4	0	8	33
8-5	4	6	21
8-6	6	4	20
9-1	0	2	13
9-2	1	2	8
9-3	0	1	5
9-4	0	0	0
9-5	0	0	0
9-6	0	0	0
5月計	0	0	0
6月計	15	13	33
7月計	33	65	175
8月計	15	64	198
9月計	1	5	26
合計	64	146	432

ヒメコガネ  
(60W予察灯)

大田原市

宇都宮市瓦谷町

小山市

栃木市大塚町

月 - 半旬	H23年	過去5年平均	H22年	H23年	過去5年平均	H22年	H23年	過去5年平均	H22年	H23年	過去5年平均	H22年
5-1	0	0	0	0	0	0	0	0	0	0	0	0
5-2	0	0	0	0	0	0	0	0	0	0	0	0
5-3	0	0	0	0	0	0	0	0	0	0	0	0
5-4	0	0	0	0	0	0	0	0	0	0	0	0
5-5	0	0	0	0	0	0	0	0	0	0	0	0
5-6	0	0	0	0	0	0	0	0	0	0	0	0
6-1	0	0	0	0	0	0	0	0	0	0	0	0
6-2	0	0	0	0	0	0	0	0	0	0	0	0
6-3	0	0	0	0	0	0	0	0	0	0	0	0
6-4	0	0	0	0	0	0	0	0	0	0	0	0
6-5	0	0	0	0	0	0	0	0	0	0	0	0
6-6	0	0	0	0	0	0	0	0	0	0	0	0
7-1	0	0	0	0	0	0	0	1	0	0	0	0
7-2	0	2	0	0	0	0	0	1	1	0	0	0
7-3	0	3	0	0	0	0	3	3	0	0	0	0
7-4	0	1	1	0	0	0	10	7	3	1	1	0
7-5	0	0	0	0	0	0	10	9	3	0	0	1
7-6	2	1	2	0	0	0	11	15	6	0	2	3
8-1	1	2	0	0	1	2	16	7	0	2	2	2
8-2	0	1	0	1	1	1	4	12	6	4	5	7
8-3	2	1	0	0	0	2	4	7	3	1	3	5
8-4	0	1	1	0	0	1	1	3	1	0	2	1
8-5	1	0	0	2	0	0	1	2	0	1	1	0
8-6	1	0	0	0	0	0	0	0	0	0	0	0
9-1	1	0	0	0	0	0	0	0	1	0	0	0
9-2	0	0	0	0	0	0	0	0	0	0	0	0
9-3	0	0	0	0	0	0	0	0	0	0	0	0
9-4	0	0	0	0	0	0	0	0	0	0	0	0
9-5	0	0	0	0	0	0	0	0	0	0	0	0
9-6	0	0	0	0	0	0	0	0	0	0	0	0
5月計	0	0	0	0	0	0	0	0	0	0	0	0
6月計	0	0	0	0	0	0	0	0	0	0	0	0
7月計	2	7	3	0	1	0	34	37	13	1	3	4
8月計	5	4	1	3	3	6	26	31	10	8	15	15
9月計	1	0	0	0	0	0	0	0	1	0	0	0
合計	8	11	4	3	3	6	60	68	24	9	18	19

芳賀町 (水銀予察灯)

月 - 半旬	H23年	過去10年平均	H22年
5-1	0	0	0
5-2	0	0	0
5-3	0	0	0
5-4	0	0	0
5-5	0	0	0
5-6	0	0	0
6-1	0	0	0
6-2	0	0	1
6-3	0	0	0
6-4	0	1	0
6-5	0	0	0
6-6	0	0	1
7-1	2	1	3
7-2	10	5	3
7-3	3	6	7
7-4	17	11	20
7-5	24	12	39
7-6	72	32	94
8-1	70	37	113
8-2	65	27	84
8-3	44	26	94
8-4	5	13	55
8-5	30	7	20
8-6	9	7	18
9-1	6	1	2
9-2	2	1	1
9-3	0	0	0
9-4	0	0	0
9-5	0	0	0
9-6	0	0	0
5月計	0	0	0
6月計	0	2	2
7月計	128	68	166
8月計	223	116	384
9月計	8	3	3
合計	359	189	555

コガネムシ  
予察灯)

大田原市

宇都宮市瓦谷町

小山市

栃木市大塚町

月 - 半旬	H23年	過去5年平均	H22年	H23年	過去5年平均	H22年	H23年	過去5年平均	H22年	H23年	過去5年平均	H22年
5-1	0	0	0	0	0	0	0	0	0	0	0	0
5-2	0	0	0	0	0	0	0	0	0	0	0	0
5-3	0	0	0	0	0	0	0	0	0	0	0	0
5-4	0	0	0	0	0	0	0	0	0	0	0	0
5-5	0	0	0	0	0	0	0	0	0	0	0	0
5-6	0	1	0	0	0	0	0	0	0	0	0	0
6-1	2	2	1	0	0	0	0	0	0	0	0	0
6-2	39	17	6	1	1	0	0	0	0	0	0	0
6-3	12	20	30	0	2	1	0	0	1	1	0	1
6-4	41	51	63	8	6	5	0	1	1	0	0	0
6-5	59	35	18	18	-	-	5	1	1	0	1	4
6-6	23	27	14	17	3	0	2	1	0	0	0	0
7-1	17	8	10	5	2	3	1	1	3	2	0	0
7-2	8	6	4	1	2	1	1	0	0	2	0	0
7-3	3	4	5	0	1	2	0	0	0	0	1	1
7-4	0	1	2	1	0	1	1	0	0	0	0	0
7-5	0	1	0	0	0	0	0	0	0	0	0	0
7-6	0	0	0	0	0	0	0	0	0	0	0	0
8-1	0	0	0	0	0	0	0	0	0	0	0	0
8-2	0	0	0	0	0	0	0	0	0	0	0	0
8-3	0	0	0	0	0	0	0	0	0	0	0	0
8-4	0	0	0	0	0	0	0	0	0	0	0	0
8-5	0	0	0	0	0	0	0	0	0	0	0	0
8-6	0	0	0	0	0	0	0	0	0	0	0	0
9-1	0	0	0	0	0	0	0	0	0	0	0	0
9-2	0	0	0	0	0	0	0	0	0	0	0	0
9-3	0	0	0	0	0	0	0	0	0	0	0	0
9-4	0	0	0	0	0	0	0	0	0	0	0	0
9-5	0	0	0	0	0	0	0	0	0	0	0	0
9-6	0	0	0	0	0	0	0	0	0	0	0	0
5月計	0	1	0	0	0	0	0	0	0	0	0	0
6月計	176	151	132	44	12	6	7	3	3	1	1	5
7月計	28	20	21	7	5	7	3	1	3	4	1	1
8月計	0	0	0	0	0	0	0	0	0	0	0	0
9月計	0	0	0	0	0	0	0	0	0	0	0	0
合計	204	173	153	51	17	13	10	4	6	5	2	6

芳賀町 (水銀予察灯)

月 - 半旬	H23年	過去9年平均	H22年
5-1	0	0	0
5-2	0	0	0
5-3	0	0	0
5-4	0	0	0
5-5	0	0	0
5-6	0	2	0
6-1	1	1	0
6-2	11	5	3
6-3	9	10	21
6-4	14	16	63
6-5	43	18	56
6-6	41	12	28
7-1	30	10	14
7-2	13	6	9
7-3	8	4	7
7-4	0	5	4
7-5	2	5	2
7-6	28	9	62
8-1	0	19	26
8-2	0	11	0
8-3	0	2	0
8-4	1	1	0
8-5	0	0	0
8-6	0	0	0
9-1	0	0	0
9-2	0	0	0
9-3	0	0	0
9-4	0	0	0
9-5	0	0	0
9-6	0	0	0
5月計	0	2	0
6月計	119	61	171
7月計	81	39	98
8月計	1	33	26
9月計	0	1	0
合計	201	137	295



サクラコガネ  
(60W予察灯)

大田原市

宇都宮市瓦谷町

小山市

栃木市大塚町

月 - 半旬	H23年	過去5年平均	H22年	H23年	過去5年平均	H22年	H23年	過去5年平均	H22年	H23年	過去5年平均	H22年
5-1	0	0	0	0	0	0	0	0	0	0	0	0
5-2	0	0	0	0	0	0	0	0	0	0	0	0
5-3	0	0	0	0	0	0	0	0	0	0	0	0
5-4	0	0	0	0	0	0	0	0	0	0	0	0
5-5	0	0	0	0	0	0	0	0	0	0	0	0
5-6	0	0	0	0	0	0	0	0	0	0	0	0
6-1	0	0	0	0	0	0	0	0	0	0	0	0
6-2	0	0	0	0	0	0	0	0	0	0	0	0
6-3	0	0	0	0	0	0	0	0	0	0	0	0
6-4	0	0	0	0	0	0	0	0	0	0	0	0
6-5	0	1	0	0	-	-	0	1	0	0	0	0
6-6	0	3	2	0	0	0	0	0	0	0	1	0
7-1	2	5	1	0	0	0	0	1	1	2	2	1
7-2	4	3	5	0	1	1	1	0	0	5	2	1
7-3	4	2	4	0	0	0	1	2	0	1	2	1
7-4	4	4	8	0	1	1	1	1	0	2	5	6
7-5	0	3	2	0	1	0	2	1	1	0	2	3
7-6	6	3	5	1	1	1	0	1	1	0	1	1
8-1	6	4	5	1	1	2	1	1	1	0	2	2
8-2	3	2	0	2	1	1	1	0	0	2	1	2
8-3	2	1	2	2	1	2	0	0	0	0	0	1
8-4	0	1	1	0	1	0	0	0	0	0	0	0
8-5	0	0	1	0	0	0	0	0	1	0	1	0
8-6	2	0	0	0	0	0	1	0	0	0	0	0
9-1	0	0	0	0	0	0	0	0	0	0	0	0
9-2	0	0	0	0	0	0	0	0	0	0	0	0
9-3	0	0	0	0	0	0	0	0	0	0	0	0
9-4	0	0	0	0	0	0	0	0	0	0	0	0
9-5	0	0	0	0	0	0	0	0	0	0	0	0
9-6	0	0	0	0	0	0	0	0	0	0	0	0
5月計	0	0	0	0	0	0	0	0	0	0	0	0
6月計	0	4	2	0	0	0	0	1	0	0	2	0
7月計	20	20	25	1	4	3	5	6	3	10	15	13
8月計	13	8	9	5	3	5	3	1	2	2	4	5
9月計	0	0	0	0	0	0	0	0	0	0	0	0
合計	33	32	36	6	7	8	8	8	5	12	21	18

芳賀町 (水銀予察灯)

月 - 半旬	H23年	過去9年平均	H22年
5-1	0	0	0
5-2	0	0	0
5-3	0	0	0
5-4	0	0	0
5-5	0	0	0
5-6	0	0	0
6-1	0	0	0
6-2	0	0	0
6-3	0	0	0
6-4	0	0	0
6-5	3	1	1
6-6	0	6	12
7-1	28	11	11
7-2	32	33	78
7-3	97	42	88
7-4	105	94	265
7-5	53	84	280
7-6	60	108	180
8-1	44	66	97
8-2	44	51	87
8-3	39	36	89
8-4	12	13	42
8-5	19	13	21
8-6	10	11	17
9-1	11	6	4
9-2	3	4	1
9-3	1	3	2
9-4	0	1	0
9-5	0	0	0
9-6	0	0	0
5月計	0	0	0
6月計	3	8	13
7月計	375	373	902
8月計	168	191	353
9月計	15	14	7
合計	561	586	1,275

ドウガネブイブイ  
(60W予察灯)

大田原市

宇都宮市瓦谷町

小山市

栃木市大塚町

月 - 半旬	H23年	過去5年平均	H22年	H23年	過去5年平均	H22年	H23年	過去5年平均	H22年	H23年	過去5年平均	H22年
5-1	0	0	0	0	0	0	0	0	0	0	0	0
5-2	0	0	0	0	0	0	0	0	0	0	0	0
5-3	0	0	0	0	0	0	0	0	0	0	0	0
5-4	0	0	0	0	0	0	0	0	0	0	0	0
5-5	0	0	0	0	0	0	0	0	0	0	0	0
5-6	0	0	0	0	0	0	0	0	0	0	0	0
6-1	0	0	0	0	0	0	0	0	0	0	0	0
6-2	0	0	0	0	0	0	0	0	0	1	0	0
6-3	0	0	0	0	0	0	0	0	0	0	0	0
6-4	0	0	0	0	0	1	0	0	0	0	0	0
6-5	0	0	0	0	-	-	1	0	0	1	1	0
6-6	0	1	0	0	0	0	1	1	0	0	1	0
7-1	3	0	0	2	0	0	2	1	1	0	1	2
7-2	1	0	1	1	0	0	0	1	0	2	0	0
7-3	2	0	1	1	0	0	1	2	0	1	0	0
7-4	3	1	1	1	1	2	0	0	0	2	0	1
7-5	1	1	1	0	0	0	1	0	0	0	0	0
7-6	1	0	2	2	0	0	1	0	0	0	0	0
8-1	1	1	3	0	0	1	1	0	0	0	0	0
8-2	1	1	2	0	0	0	1	0	0	1	1	2
8-3	2	1	1	1	1	1	1	0	0	1	0	0
8-4	0	1	1	1	0	0	0	0	0	0	0	0
8-5	2	0	0	1	0	0	1	0	0	2	0	0
8-6	1	1	2	1	0	0	0	0	0	0	0	0
9-1	0	0	1	0	0	0	0	0	0	0	0	0
9-2	0	0	0	0	0	0	0	0	0	0	0	0
9-3	0	0	0	0	0	0	0	0	0	0	0	0
9-4	0	0	0	0	0	0	0	0	0	0	0	0
9-5	0	0	0	0	0	0	0	0	0	0	0	0
9-6	0	0	0	0	0	0	0	0	0	0	0	0
5月計	0	0	0	0	0	0	0	0	0	0	0	0
6月計	0	1	0	0	0	1	2	1	0	2	2	0
7月計	11	4	6	7	2	2	5	4	1	5	2	3
8月計	7	5	9	4	1	2	4	0	0	4	1	2
9月計	0	0	1	0	0	0	0	0	0	0	0	0
合計	18	10	16	11	3	5	11	5	1	11	5	5

芳賀町 (水銀予察灯)

月 - 半旬	H23年	過去10年平均	H22年
5-1	0	0	0
5-2	0	0	0
5-3	0	0	0
5-4	0	0	0
5-5	0	0	0
5-6	0	0	0
6-1	0	0	0
6-2	0	1	0
6-3	0	1	0
6-4	0	2	0
6-5	0	4	1
6-6	4	7	2
7-1	4	11	6
7-2	6	15	11
7-3	17	21	4
7-4	13	18	7
7-5	5	15	7
7-6	6	15	9
8-1	12	12	7
8-2	8	9	10
8-3	7	9	16
8-4	7	8	13
8-5	16	8	13
8-6	10	9	7
9-1	7	7	16
9-2	13	5	1
9-3	1	3	7
9-4	0	1	3
9-5	0	0	1
9-6	0	0	0
5月計	0	0	0
6月計	4	15	3
7月計	51	94	44
8月計	60	55	66
9月計	21	16	28
合計	136	181	141

(3) チョウ類のフェロモントラップによる誘殺数  
ハスモンヨトウ

宇都宮市瓦谷町

月 - 半旬	H23年	過去10年平均	H22年
4-1	0	0	0
4-2	0	0	0
4-3	0	0	0
4-4	0	0	0
4-5	0	0	1
4-6	0	1	2
5-1	0	1	3
5-2	0	1	1
5-3	1	1	2
5-4	1	2	3
5-5	1	1	4
5-6	1	2	3
6-1	1	2	10
6-2	2	3	9
6-3	5	3	8
6-4	7	4	11
6-5	9	4	2
6-6	9	3	2
7-1	12	3	2
7-2	18	3	4
7-3	31	7	12
7-4	112	7	13
7-5	199	7	9
7-6	75	14	5
8-1	20	12	19
8-2	46	15	24
8-3	69	17	16
8-4	88	16	19
8-5	80	25	31
8-6	121	39	55
9-1	173	55	43
9-2	359	99	372
9-3	264	105	321
9-4	241	111	244
9-5	245	85	56
9-6	141	98	372
10-1	169	119	554
10-2	187	140	441
10-3	454	199	701
10-4	462	213	687
10-5	400	176	541
10-6	365	137	198
11-1	308	69	169
11-2	289	65	114
11-3	222	51	69
11-4	129	16	36
11-5	1	12	40
11-6	7	9	41
4月計	0	2	3
5月計	4	7	16
6月計	33	19	42
7月計	447	40	45
8月計	424	125	164
9月計	1,423	553	1,408
10月計	2,037	983	3,122
11月計	956	222	469
合計	5,324	1,948	5,266

栃木市大塚町

月 - 半旬	H23年	過去8年平均	H22年
4-1	1	0	0
4-2	1	0	0
4-3	0	0	0
4-4	0	0	0
4-5	1	0	0
4-6	1	0	0
5-1	1	1	3
5-2	2	1	1
5-3	3	2	1
5-4	7	3	3
5-5	8	3	4
5-6	4	4	8
6-1	2	4	7
6-2	4	4	6
6-3	10	4	5
6-4	10	6	9
6-5	8	9	18
6-6	4	12	17
7-1	1	13	7
7-2	15	15	11
7-3	15	19	19
7-4	14	24	24
7-5	13	39	83
7-6	10	53	45
8-1	27	46	58
8-2	40	50	77
8-3	38	59	74
8-4	101	71	135
8-5	133	99	197
8-6	148	184	322
9-1	58	167	35
9-2	164	178	156
9-3	303	204	169
9-4	377	230	144
9-5	118	294	132
9-6	105	242	114
10-1	74	143	109
10-2	41	140	91
10-3	105	108	71
10-4	276	134	86
10-5	322	147	154
10-6	107	134	93
11-1	145	145	14
11-2	139	118	37
11-3	117	85	90
11-4	85	31	8
11-5	92	9	15
11-6	117	10	42
4月計	2	4	4
5月計	32	17	25
6月計	25	38	38
7月計	250	152	68
8月計	129	507	487
9月計	459	1,292	1,125
10月計	631	821	925
11月計	870	435	695
合計	2,396	3,261	3,363

ハスモンヨトウ  
大田原市

芳賀町

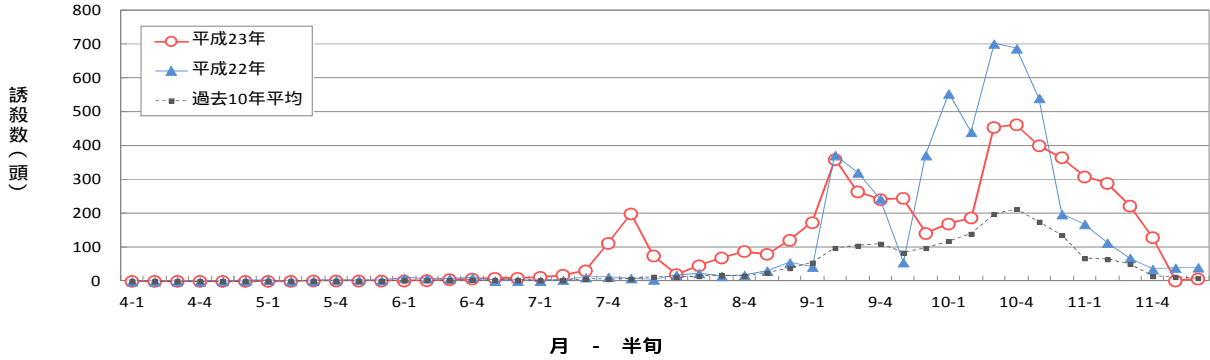
鹿沼市

小山市

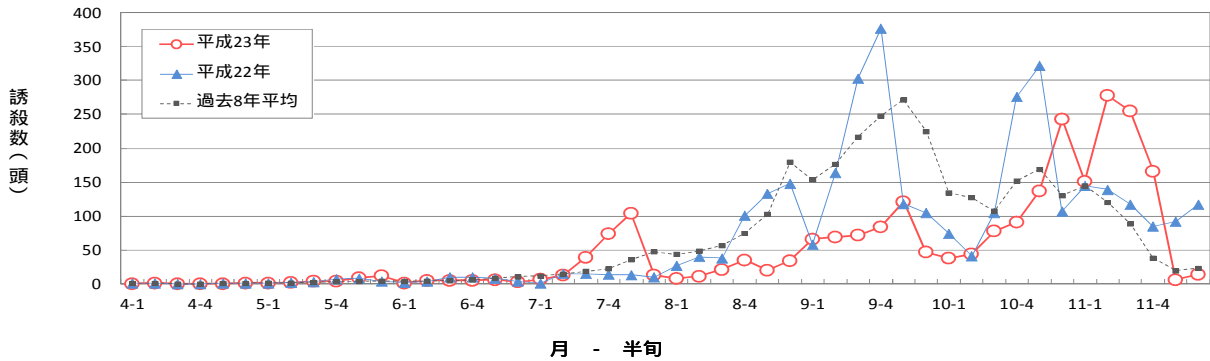
月 - 半旬	H23年	過去10年平均	H22年	H23年	過去10年平均	H22年	H23年	過去10年平均	H22年	H23年	過去8年平均	H22年
6-1	2	1	0	2	1	3	0	2	1	17	0	0
6-2	2	1	0	2	1	3	0	3	1	17	1	0
6-3	3	1	0	7	2	3	2	4	2	15	1	1
6-4	4	1	0	11	4	4	4	5	3	14	3	3
6-5	1	1	0	11	3	4	4	5	3	14	6	15
6-6	5	1	0	11	3	5	11	6	4	22	10	32
7-1	7	1	0	11	4	6	13	8	5	24	21	47
7-2	9	1	0	11	4	6	13	14	5	24	24	62
7-3	10	1	0	61	6	9	40	25	17	78	28	86
7-4	30	2	0	74	9	13	46	43	25	83	38	116
7-5	53	4	1	84	11	19	56	43	34	82	61	152
7-6	26	6	5	57	18	36	124	51	61	78	80	212
8-1	5	5	13	4	16	17	13	41	49	71	57	81
8-2	0	6	12	8	16	29	69	49	53	63	57	80
8-3	5	11	9	19	21	51	119	70	60	57	62	113
8-4	26	11	4	47	28	89	171	98	69	178	79	64
8-5	10	23	19	27	38	118	79	138	160	80	100	108
8-6	44	39	41	37	65	193	89	173	277	56	109	186
9-1	92	24	56	56	72	206	168	138	251	61	116	241
9-2	62	68	307	117	82	340	569	217	643	155	125	182
9-3	72	66	222	142	96	402	608	232	455	145	156	215
9-4	153	74	156	181	103	444	600	206	376	151	191	351
9-5	271	76	119	311	116	343	573	233	559	165	206	220
9-6	157	65	187	37	105	317	347	285	798	56	204	225
10-1	102	72	217	43	112	419	206	302	643	49	255	242
10-2	66	79	236	67	135	571	111	293	321	45	227	291
10-3	91	93	314	62	172	712	172	299	321	81	185	313
10-4	70	101	310	80	199	719	179	346	643	78	201	286
10-5	61	97	266	82	196	650	189	327	857	71	172	219
10-6	66	86	123	96	216	537	242	390	1,028	56	140	48
6月計	17	6	0	44	13	22	21	26	14	99	20	51
7月計	135	15	6	298	52	89	292	183	147	369	250	675
8月計	90	95	98	142	183	497	540	569	668	505	466	632
9月計	807	373	1,047	844	574	2,052	2,865	1,312	3,082	733	999	1,434
10月計	456	528	1,466	430	1,031	3,608	1,099	1,957	3,813	380	1,178	1,399
合計	1,505	1,018	2,617	1,758	1,853	6,268	4,817	4,046	7,724	2,086	2,913	4,191

病害虫防除員による調査

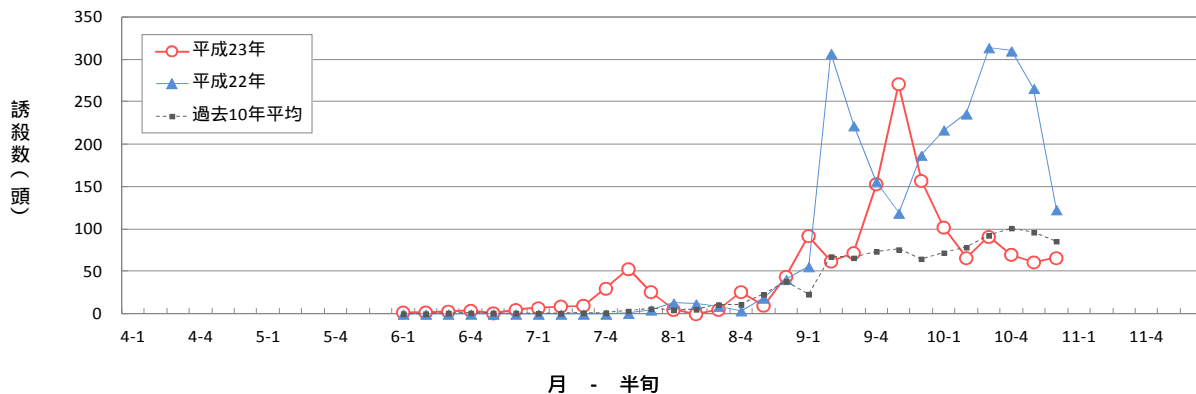
ハスモンヨトウのフェロモントラップによる誘殺数 (宇都宮市瓦谷町)



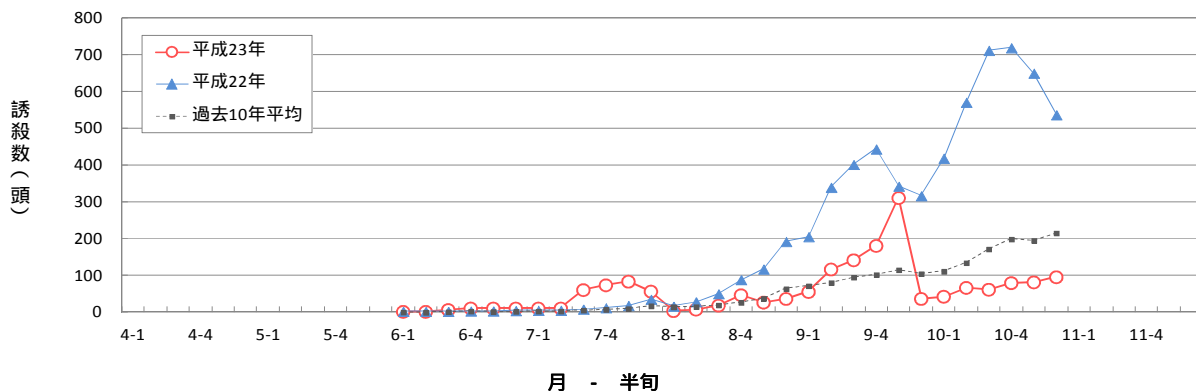
ハスモンヨトウのフェロモントラップによる誘殺数 (栃木市大塚町)



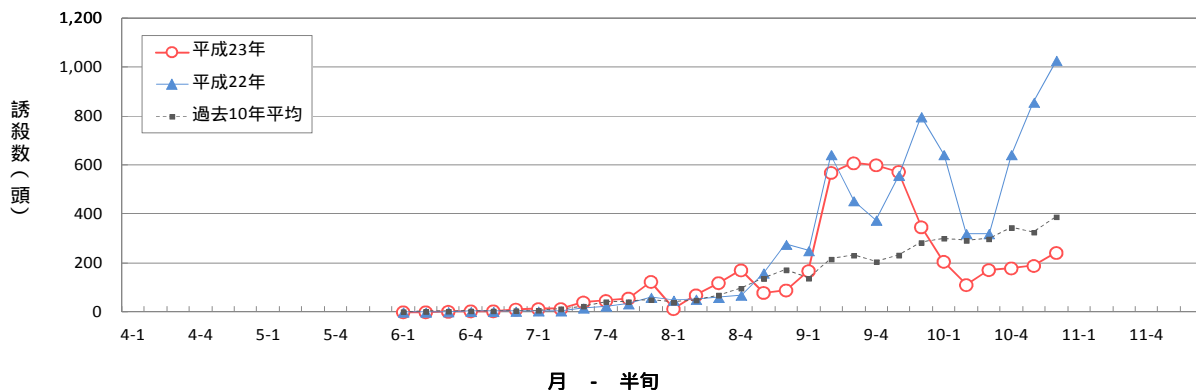
ハスモンヨトウのフェロモントラップによる誘殺数（大田原市）



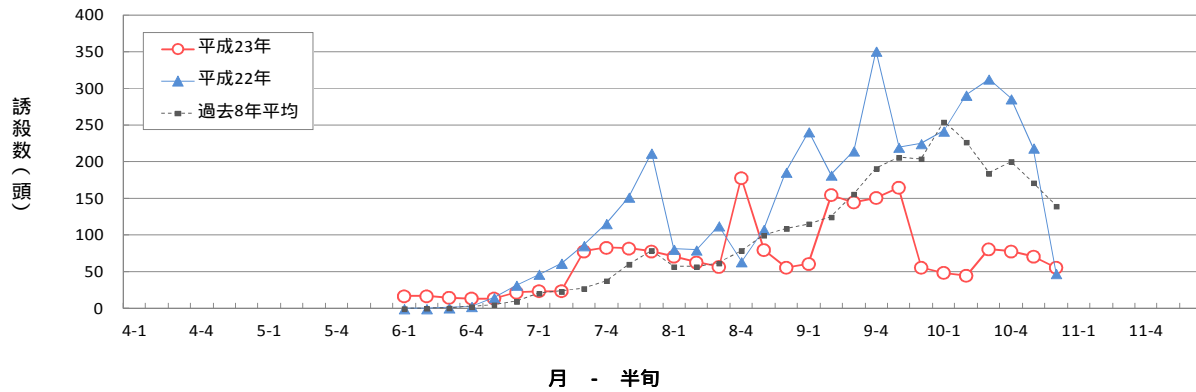
ハスモンヨトウのフェロモントラップによる誘殺数（芳賀町）



ハスモンヨトウのフェロモントラップによる誘殺数（鹿沼市）



ハスモンヨトウのフェロモントラップによる誘殺数（小山市）



オオタバコガ  
宇都宮市瓦谷町

月 - 半旬	H23年	過去10年平均	H22年
4-1	0	0	0
4-2	0	0	0
4-3	0	0	0
4-4	0	0	0
4-5	0	0	0
4-6	0	0	0
5-1	0	0	0
5-2	0	0	1
5-3	0	0	0
5-4	0	0	0
5-5	0	0	1
5-6	1	0	0
6-1	3	0	0
6-2	1	0	0
6-3	0	0	1
6-4	0	0	0
6-5	0	0	0
6-6	0	0	0
7-1	1	1	0
7-2	1	0	0
7-3	2	0	0
7-4	1	0	0
7-5	0	0	0
7-6	0	0	1
8-1	0	0	0
8-2	0	0	0
8-3	1	1	0
8-4	0	1	1
8-5	0	0	1
8-6	0	1	3
9-1	1	1	7
9-2	5	2	14
9-3	8	2	9
9-4	8	3	0
9-5	3	2	1
9-6	19	4	26
10-1	10	10	47
10-2	4	13	58
10-3	6	12	74
10-4	3	8	57
10-5	4	6	39
10-6	6	4	24
11-1	7	1	5
11-2	7	1	1
11-3	4	0	0
11-4	0	0	0
11-5	0	0	0
11-6	0	0	0
4月計	0	0	0
5月計	1	1	2
6月計	4	1	1
7月計	5	2	1
8月計	1	2	5
9月計	44	15	57
10月計	33	53	299
11月計	18	3	6
合計	106	77	371

那須町

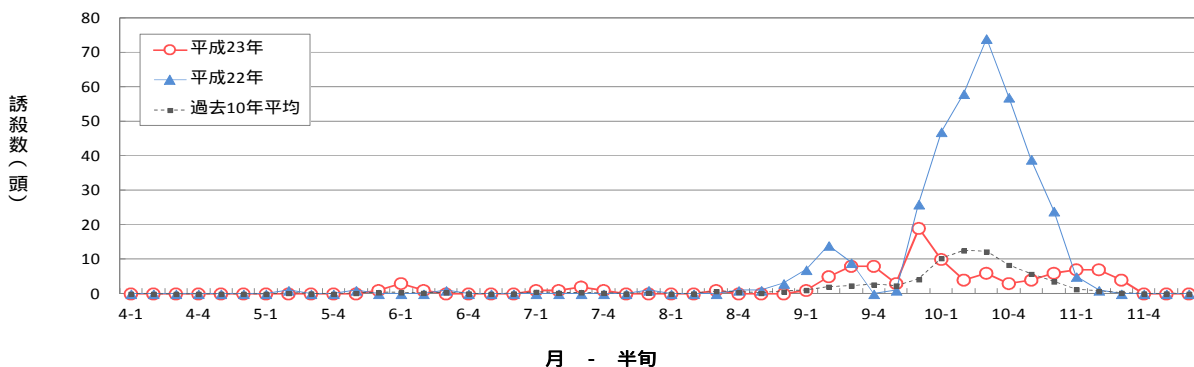
月 - 半旬	H23年	過去8年平均	H22年
6-1	2	1	0
6-2	2	1	0
6-3	1	1	0
6-4	0	1	0
6-5	0	0	1
6-6	0	0	0
7-1	0	0	0
7-2	0	0	0
7-3	0	0	0
7-4	0	0	0
7-5	1	0	0
7-6	1	0	0
8-1	0	0	0
8-2	0	0	0
8-3	0	1	0
8-4	0	0	0
8-5	0	0	0
8-6	0	0	2
9-1	0	1	3
9-2	1	1	2
9-3	7	1	2
9-4	8	1	3
9-5	2	3	5
9-6	1	2	1
10-1	1	1	0
10-2	0	0	1
10-3	0	0	0
10-4	0	0	0
10-5	0	1	2
10-6	0	3	9
6月計	5	3	1
7月計	2	1	0
8月計	0	2	2
9月計	19	7	16
10月計	1	5	12
合計	27	18	31

真岡市

月 - 半旬	H23年	過去9年平均	H22年
6-1	0	0	0
6-2	0	0	0
6-3	0	0	0
6-4	0	0	1
6-5	0	0	0
6-6	0	0	0
7-1	1	1	1
7-2	1	1	1
7-3	6	2	0
7-4	6	2	0
7-5	5	2	0
7-6	2	2	1
8-1	1	3	1
8-2	1	5	4
8-3	2	5	8
8-4	2	5	1
8-5	4	5	3
8-6	3	3	6
9-1	3	6	7
9-2	8	23	140
9-3	41	22	109
9-4	33	22	75
9-5	9	22	22
9-6	7	27	16
10-1	4	18	19
10-2	3	17	25
10-3	5	18	42
10-4	12	13	36
10-5	11	7	27
10-6	7	4	11
6月計	1	1	1
7月計	21	10	3
8月計	13	26	23
9月計	101	122	369
10月計	42	77	160
合計	178	236	556

病害虫防除員による調査

オオタバコガのフェロモントラップによる誘殺数 (宇都宮市瓦谷町)



オオタバコガ  
上三川町

小山市

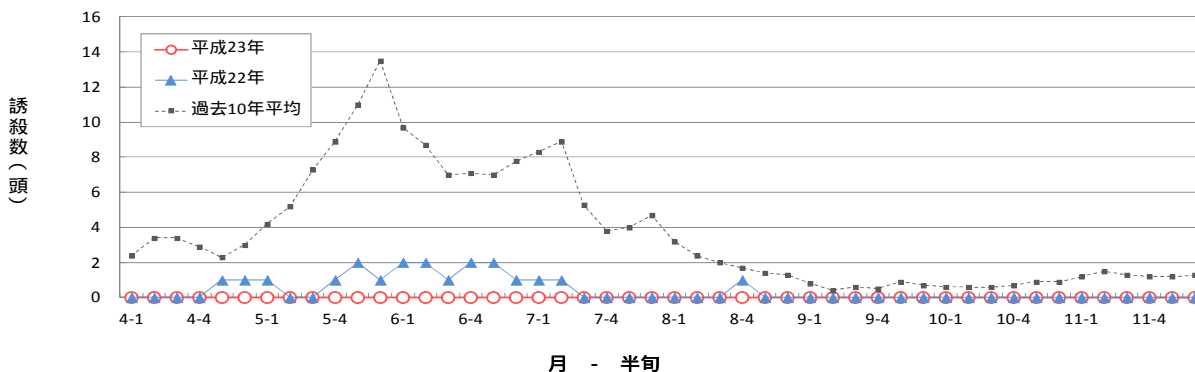
コナガ  
宇都宮市瓦谷町

月 - 半旬	H23年	過去8年平均	H22年	H23年	過去9年平均	H22年
6-1	1	0	0	2	0	0
6-2	1	0	0	0	0	0
6-3	0	0	0	6	0	3
6-4	0	0	0	7	1	6
6-5	0	0	0	0	1	6
6-6	0	0	0	4	1	4
7-1	0	0	0	4	2	3
7-2	0	0	0	3	2	3
7-3	0	0	0	54	2	4
7-4	0	0	0	27	3	5
7-5	0	0	0	11	3	5
7-6	0	0	0	23	2	0
8-1	0	0	0	38	3	12
8-2	0	0	0	31	4	20
8-3	0	0	0	23	5	27
8-4	0	0	0	4	4	11
8-5	0	0	0	6	2	10
8-6	0	0	0	4	2	7
9-1	0	0	0	2	1	1
9-2	5	1	3	11	3	6
9-3	5	1	3	42	5	3
9-4	4	2	5	46	9	2
9-5	2	4	15	40	10	4
9-6	2	3	5	53	23	56
10-1	1	3	6	61	29	58
10-2	0	3	10	68	30	44
10-3	0	4	9	76	51	101
10-4	0	3	6	82	62	124
10-5	1	1	2	80	58	143
10-6	1	0	0	89	55	191
6月計	2	0	0	19	3	19
7月計	0	0	0	122	14	20
8月計	0	1	0	106	20	87
9月計	18	11	31	194	51	72
10月計	3	13	33	456	285	661
合計	23	25	64	897	373	859

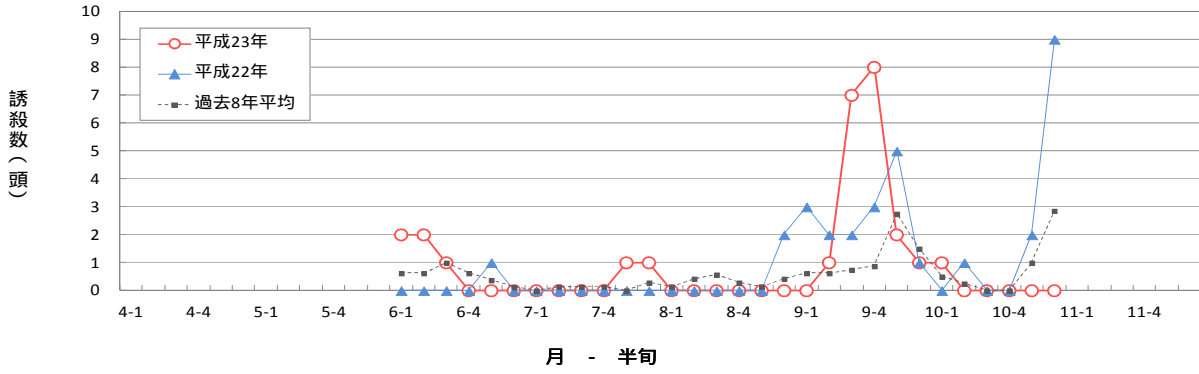
病害虫防除員による調査

月 - 半旬	H23年	過去10年平均	H22年
4-1	0	2	0
4-2	0	3	0
4-3	0	3	0
4-4	0	3	0
4-5	0	2	1
4-6	0	3	1
5-1	0	4	1
5-2	0	5	0
5-3	0	7	0
5-4	0	9	1
5-5	0	11	2
5-6	0	14	1
6-1	0	10	2
6-2	0	9	2
6-3	0	7	1
6-4	0	7	2
6-5	0	7	2
6-6	0	8	1
7-1	0	8	1
7-2	0	9	1
7-3	0	5	0
7-4	0	4	0
7-5	0	4	0
7-6	0	5	0
8-1	0	3	0
8-2	0	2	0
8-3	0	2	0
8-4	0	2	1
8-5	0	1	0
8-6	0	1	0
9-1	0	1	0
9-2	0	0	0
9-3	0	1	0
9-4	0	1	0
9-5	0	1	0
9-6	0	1	0
10-1	0	1	0
10-2	0	1	0
10-3	0	1	0
10-4	0	1	0
10-5	0	1	0
10-6	0	1	0
11-1	0	1	0
11-2	0	2	0
11-3	0	1	0
11-4	0	1	0
11-5	0	1	0
11-6	0	1	0
4月計	0	17	2
5月計	0	50	5
6月計	0	47	10
7月計	0	35	2
8月計	0	12	1
9月計	0	4	0
10月計	0	4	0
11月計	0	8	0
合計	0	160	18

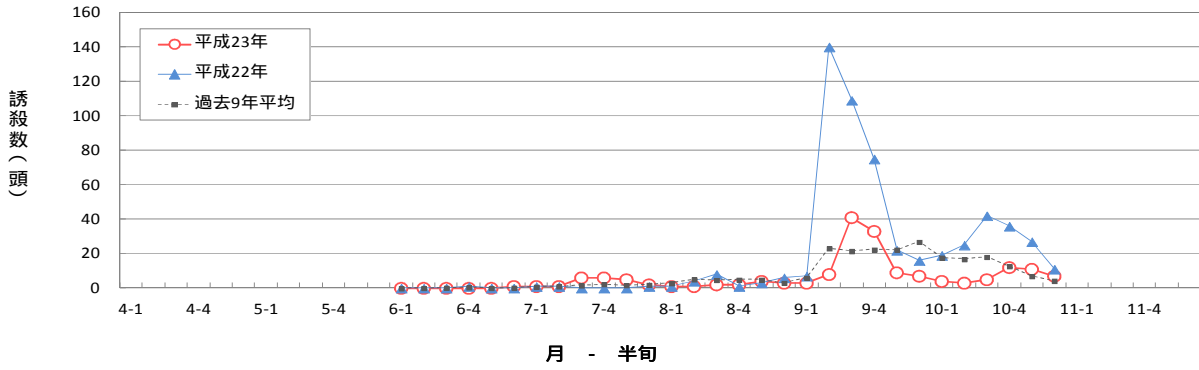
コナガのフェロモントラップによる誘殺数 (宇都宮市瓦谷町)



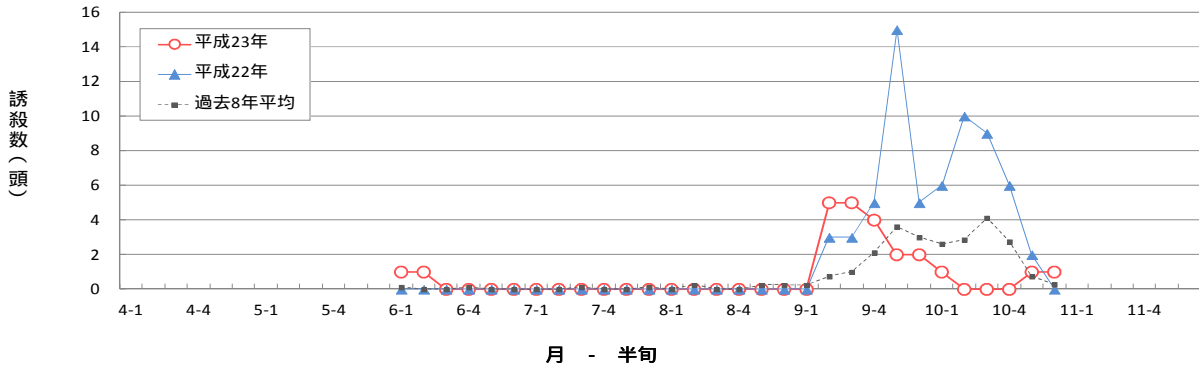
オオタバコガのフェロモントラップによる誘殺数（那須町）



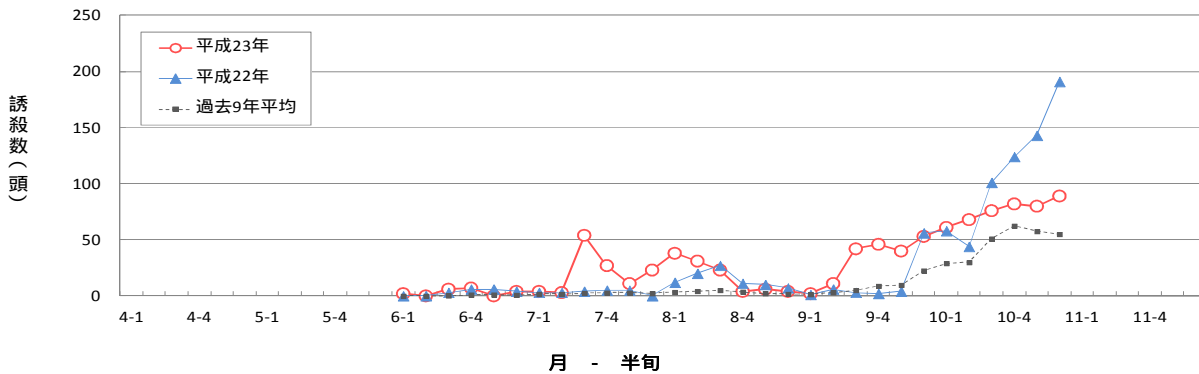
オオタバコガのフェロモントラップによる誘殺数（真岡市）



オオタバコガのフェロモントラップによる誘殺数（上三川町）



オオタバコガのフェロモントラップによる誘殺数（小山市）





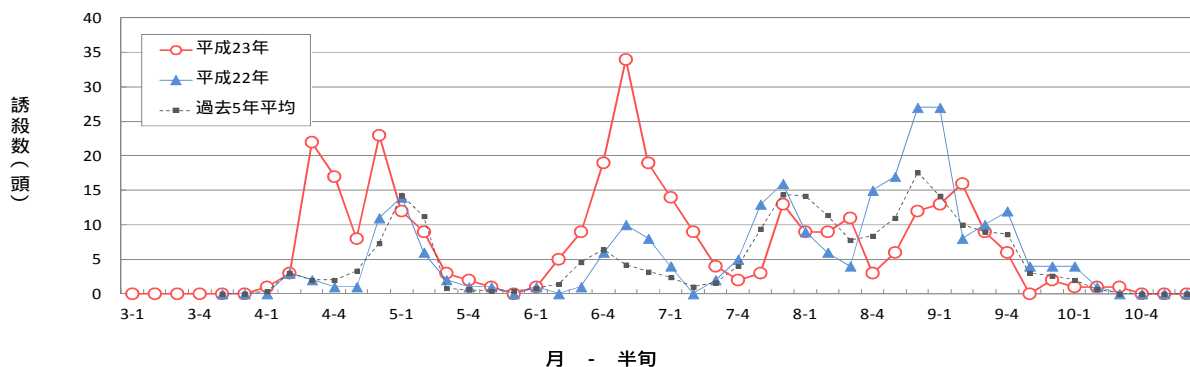
ナシメシクイの誘殺数  
那須烏山市 宇都宮市

月 - 半旬	H23年	過去5年平均	H22年	H23年	過去2年平均
3-1	0	0	0	0	0
3-2	0	0	0	0	0
3-3	0	0	0	0	0
3-4	0	0	0	0	0
3-5	0	0	0	0	0
3-6	0	0	0	0	0
4-1	1	0	0	1	1
4-2	3	3	3	3	7
4-3	22	2	2	4	6
4-4	17	2	1	5	8
4-5	8	3	1	6	10
4-6	23	7	11	9	18
5-1	12	14	14	16	20
5-2	9	11	6	15	8
5-3	3	1	2	4	2
5-4	2	1	1	1	2
5-5	1	0	1	1	1
5-6	0	0	0	1	1
6-1	1	1	1	1	1
6-2	5	1	0	2	1
6-3	9	5	1	4	3
6-4	19	6	6	8	6
6-5	34	4	10	15	5
6-6	19	3	8	4	4
7-1	14	2	4	2	1
7-2	9	1	0	2	2
7-3	4	2	2	5	4
7-4	2	4	5	4	7
7-5	3	9	13	2	5
7-6	13	14	16	5	15
8-1	9	14	9	7	9
8-2	9	11	6	8	6
8-3	11	8	4	9	11
8-4	3	8	15	4	10
8-5	6	11	17	8	9
8-6	12	18	27	9	8
9-1	13	14	27	7	7
9-2	16	10	8	14	9
9-3	9	9	10	8	10
9-4	6	9	12	5	13
9-5	0	3	4	3	5
9-6	2	3	4	0	7
10-1	1	2	4	0	8
10-2	1	1	1	1	5
10-3	1	0	0	1	2
10-4	0	0	0	2	1
10-5	0	0	0	1	1
10-6	0	0	0	0	0
3月計	0	-	-	0	-
4月計	74	18	18	28	49
5月計	27	28	24	38	33
6月計	87	21	26	34	19
7月計	45	33	40	20	33
8月計	50	70	78	45	52
9月計	46	47	65	37	50
10月計	3	3	5	5	16
合計	258	202	238	179	201

モモシクイガの誘殺数  
那須烏山市 宇都宮市

月 - 半旬	H23年	過去5年平均	H22年	H23年	過去2年平均
3-1	0	0	0	0	0
3-2	0	0	0	0	0
3-3	0	0	0	0	0
3-4	0	0	0	0	0
3-5	0	0	0	0	0
3-6	0	0	0	0	0
4-1	0	0	0	0	0
4-2	0	0	0	0	0
4-3	0	0	0	0	0
4-4	0	0	0	0	0
4-5	0	0	0	0	0
4-6	0	0	0	0	0
5-1	0	0	0	0	0
5-2	0	0	0	0	0
5-3	0	0	0	0	0
5-4	0	0	0	0	0
5-5	0	0	0	0	0
5-6	0	0	0	0	0
6-1	0	0	0	0	0
6-2	0	0	0	0	0
6-3	0	0	0	0	0
6-4	0	0	0	0	0
6-5	0	0	0	0	0
6-6	0	0	0	0	0
7-1	0	0	0	0	0
7-2	0	0	0	0	0
7-3	0	0	0	0	0
7-4	0	0	0	0	0
7-5	0	0	0	0	0
7-6	0	0	0	0	0
8-1	0	0	0	0	0
8-2	0	0	0	0	0
8-3	0	0	0	0	0
8-4	0	0	0	0	0
8-5	0	0	0	0	0
8-6	0	0	0	0	0
9-1	0	0	1	0	0
9-2	0	0	0	0	0
9-3	0	0	0	0	0
9-4	0	0	0	0	0
9-5	0	0	0	0	0
9-6	0	0	0	0	0
10-1	0	0	0	0	0
10-2	0	0	0	0	0
10-3	0	0	0	0	0
10-4	0	0	0	0	0
10-5	0	0	0	0	0
10-6	0	0	0	0	0
3月計	0	-	-	0	-
4月計	0	0	0	0	0
5月計	0	0	0	0	0
6月計	0	0	0	0	0
7月計	0	0	0	0	0
8月計	0	0	0	0	0
9月計	0	0	1	0	0
10月計	0	0	0	0	0
合計	0	0	1	0	0

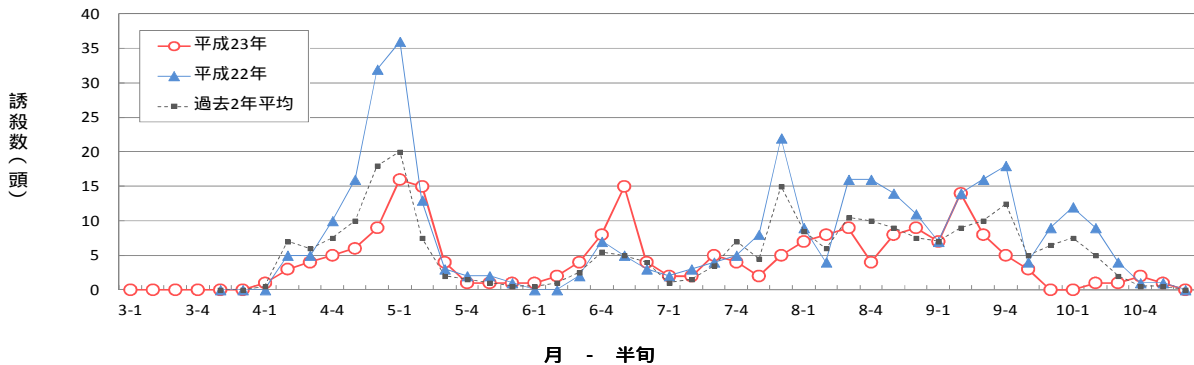
ナシメシクイのフェロモントラップによる誘殺数 (那須烏山市)



リンゴコカクモンハマキの誘殺数  
 那須烏山市 宇都宮市

月 - 半旬	H23年	過去5年平均	H22年	H23年	過去2年平均
3-1	0	0	0	0	0
3-2	0	0	0	0	0
3-3	0	0	0	0	0
3-4	0	0	0	0	0
3-5	0	0	0	0	0
3-6	0	0	0	0	0
4-1	0	0	0	0	0
4-2	0	0	0	0	0
4-3	0	0	0	0	0
4-4	0	0	0	0	0
4-5	0	0	0	0	0
4-6	0	0	0	0	0
5-1	0	0	0	0	0
5-2	0	0	0	0	0
5-3	0	0	0	0	0
5-4	0	1	0	0	0
5-5	0	4	1	0	1
5-6	0	1	0	0	2
6-1	0	2	1	0	0
6-2	0	2	0	0	0
6-3	0	0	0	0	0
6-4	0	1	0	0	0
6-5	0	0	0	0	0
6-6	0	0	0	0	0
7-1	0	0	0	0	0
7-2	0	0	0	0	1
7-3	0	0	0	0	0
7-4	0	0	0	0	0
7-5	0	0	0	0	0
7-6	0	0	0	0	0
8-1	0	0	0	0	0
8-2	0	0	0	0	0
8-3	0	0	0	0	0
8-4	0	0	0	0	0
8-5	0	0	0	0	0
8-6	0	0	0	0	0
9-1	0	0	0	0	0
9-2	0	0	0	0	0
9-3	0	0	0	0	0
9-4	0	0	0	0	0
9-5	0	0	0	0	0
9-6	0	0	0	0	0
10-1	0	0	0	0	1
10-2	0	0	0	0	0
10-3	0	0	0	0	0
10-4	0	0	0	0	0
10-5	0	0	0	0	0
10-6	0	0	0	0	0
3月計	0	-	-	0	-
4月計	0	0	0	0	0
5月計	0	6	1	0	3
6月計	0	5	1	0	0
7月計	0	1	0	0	1
8月計	0	0	0	0	0
9月計	0	1	0	0	0
10月計	0	0	0	0	1
合計	0	14	2	0	4

ナシヒメシンクイのフェロモントラップによる誘殺数 (宇都宮市)



(4) 有翅アブラムシ類の黄色粘着板による誘殺数

大田原市

宇都宮市瓦谷町

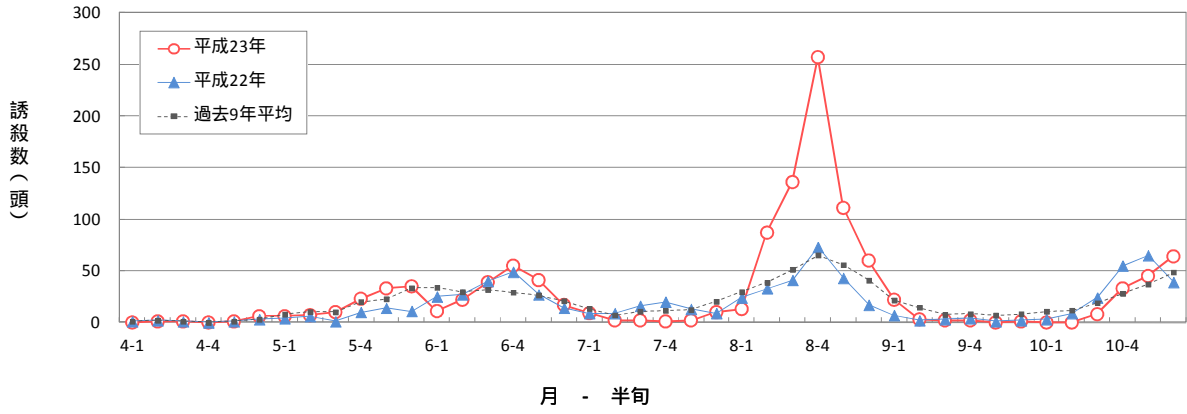
栃木市大塚町

月 - 半旬	H23年	過去9年平均	H22年
4-1	0	1	1
4-2	1	2	2
4-3	1	1	1
4-4	0	0	0
4-5	1	1	1
4-6	6	3	3
5-1	6	8	4
5-2	7	10	6
5-3	10	10	1
5-4	23	20	10
5-5	33	23	14
5-6	35	34	11
6-1	11	34	25
6-2	22	30	27
6-3	39	32	40
6-4	55	29	49
6-5	41	27	27
6-6	17	21	14
7-1	9	14	9
7-2	2	7	9
7-3	2	11	16
7-4	1	12	20
7-5	2	12	13
7-6	10	20	9
8-1	13	30	24
8-2	87	39	33
8-3	136	51	41
8-4	257	65	73
8-5	111	56	43
8-6	60	41	17
9-1	22	22	7
9-2	3	15	2
9-3	2	8	3
9-4	2	8	4
9-5	0	7	1
9-6	1	8	2
10-1	0	11	3
10-2	0	12	9
10-3	8	19	24
10-4	33	28	55
10-5	45	37	65
10-6	64	49	39
4月計	9	8	8
5月計	114	105	46
6月計	185	172	182
7月計	26	76	76
8月計	664	282	231
9月計	30	68	19
10月計	150	156	195
合計	1,178	867	757

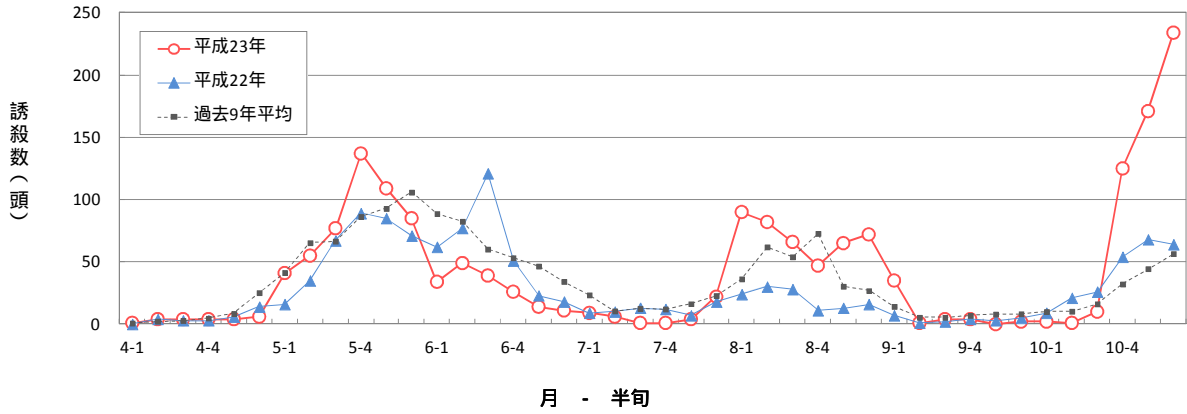
月 - 半旬	H23年	過去9年平均	H22年
4-1	1	1	0
4-2	4	2	4
4-3	4	3	3
4-4	4	5	3
4-5	4	8	6
4-6	6	25	14
5-1	41	41	16
5-2	55	65	35
5-3	77	67	67
5-4	137	86	89
5-5	109	93	85
5-6	85	106	71
6-1	34	89	62
6-2	49	82	77
6-3	39	60	121
6-4	26	53	51
6-5	14	47	23
6-6	11	34	18
7-1	9	23	9
7-2	6	11	10
7-3	1	13	13
7-4	1	12	12
7-5	4	16	7
7-6	22	23	18
8-1	90	36	24
8-2	82	62	30
8-3	66	54	28
8-4	47	73	11
8-5	65	30	13
8-6	72	27	16
9-1	35	14	7
9-2	1	5	1
9-3	4	5	2
9-4	4	7	4
9-5	0	8	3
9-6	2	8	5
10-1	2	10	9
10-2	1	10	21
10-3	10	16	26
10-4	125	32	54
10-5	171	44	68
10-6	234	57	64
4月計	23	44	30
5月計	504	458	363
6月計	173	365	352
7月計	43	98	69
8月計	422	282	122
9月計	46	48	22
10月計	543	170	242
合計	1,754	1,466	1,200

月 - 半旬	H23年	H22年
4-1	6	8
4-2	5	5
4-3	12	5
4-4	25	5
4-5	43	6
4-6	48	16
5-1	86	19
5-2	119	36
5-3	213	36
5-4	34	29
5-5	37	22
5-6	46	12
6-1	31	19
6-2	59	18
6-3	34	17
6-4	16	22
6-5	9	48
6-6	8	24
7-1	5	8
7-2	2	7
7-3	0	3
7-4	1	2
7-5	5	3
7-6	23	6
8-1	22	21
8-2	52	29
8-3	95	20
8-4	93	20
8-5	84	16
8-6	73	9
9-1	27	4
9-2	9	3
9-3	9	8
9-4	7	11
9-5	0	2
9-6	2	5
10-1	3	7
10-2	4	8
10-3	30	18
10-4	27	19
10-5	25	17
10-6	29	19
4月計	139	45
5月計	535	154
6月計	157	148
7月計	36	29
8月計	419	115
9月計	54	33
10月計	118	88
合計	1,458	612

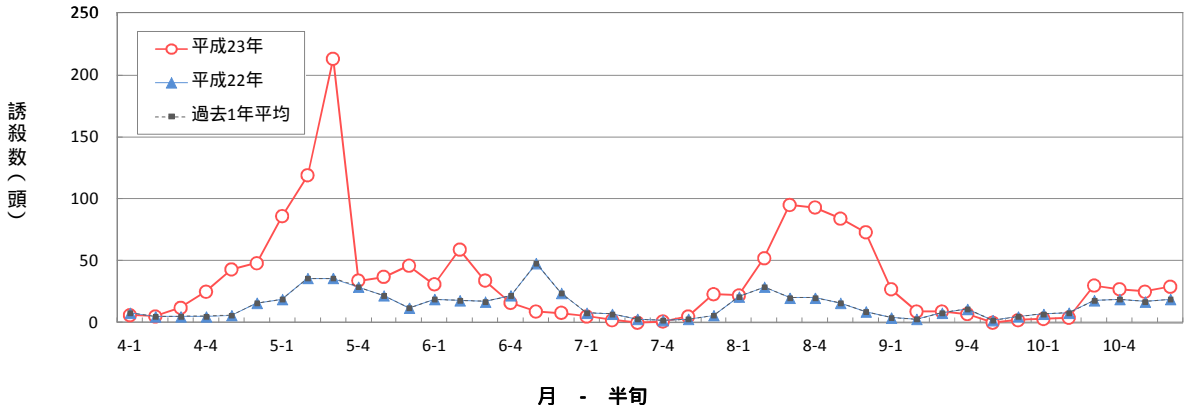
有翅アブラムシ類の黄色粘着板による誘殺数（大田原市）



有翅アブラムシ類の黄色粘着板による誘殺数（宇都宮市瓦谷町）



有翅アブラムシ類の黄色粘着板による誘殺数（栃木市大塚町）







## (5) アザミウマ類の青色粘着板による誘殺数

大田原市

月 - 半旬	H23年	過去 6年 平均	H22年
4-1	0	0	0
4-2	0	0	0
4-3	0	0	0
4-4	0	0	0
4-5	1	0	0
4-6	3	2	2
5-1	2	4	3
5-2	2	8	4
5-3	4	5	1
5-4	12	21	11
5-5	11	23	15
5-6	14	37	5
6-1	14	41	7
6-2	50	50	12
6-3	51	82	44
6-4	61	139	64
6-5	147	248	88
6-6	171	333	100
7-1	212	327	97
7-2	351	315	73
7-3	217	272	74
7-4	122	218	79
7-5	43	187	96
7-6	105	189	55
8-1	50	161	93
8-2	67	168	122
8-3	85	127	147
8-4	111	170	223
8-5	86	185	306
8-6	95	224	325
9-1	71	221	116
9-2	37	197	86
9-3	44	156	138
9-4	49	132	217
9-5	60	94	116
9-6	2	104	72
10-1	8	81	41
10-2	11	41	33
10-3	17	44	46
10-4	16	30	31
10-5	12	23	17
10-6	9	28	8
4月計	4	2	2
5月計	45	97	39
6月計	494	893	315
7月計	1,050	1,507	474
8月計	494	1,034	1,216
9月計	263	903	745
10月計	73	247	176
合計	2,423	4,683	2,967

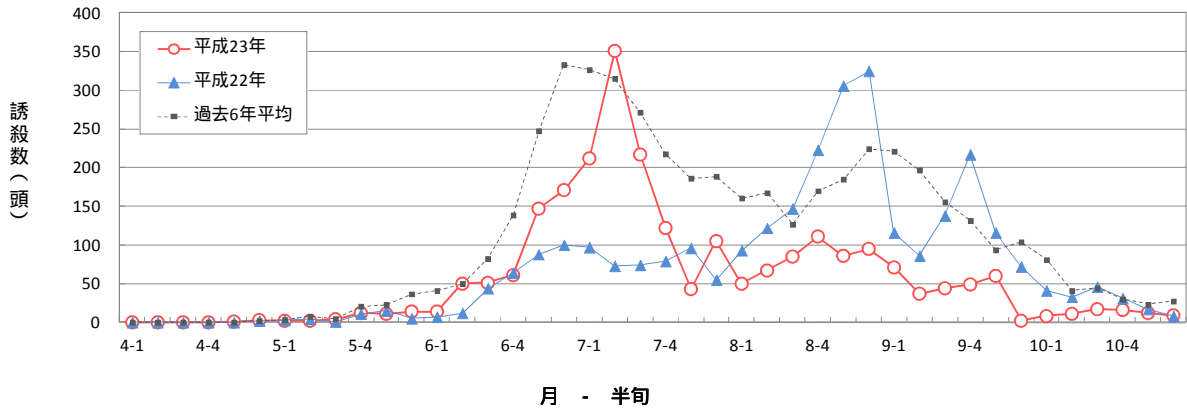
真岡市

月 - 半旬	H23年	過去 10年 平均	H22年
4-1	1	3	3
4-2	3	1	1
4-3	1	1	1
4-4	0	2	2
4-5	1	4	4
4-6	6	17	17
5-1	6	21	21
5-2	12	32	20
5-3	21	53	13
5-4	25	69	44
5-5	33	106	56
5-6	81	242	33
6-1	126	517	50
6-2	269	212	59
6-3	243	270	95
6-4	160	273	93
6-5	243	403	181
6-6	314	377	175
7-1	333	361	171
7-2	289	303	108
7-3	342	254	116
7-4	339	224	117
7-5	189	189	99
7-6	96	226	93
8-1	144	227	153
8-2	167	240	173
8-3	197	197	327
8-4	86	163	54
8-5	109	159	62
8-6	97	138	70
9-1	14	92	40
9-2	32	80	30
9-3	46	101	16
9-4	46	63	11
9-5	11	42	17
9-6	9	43	14
10-1	6	45	12
10-2	4	31	13
10-3	27	22	12
10-4	34	17	8
10-5	35	12	2
10-6	12	13	1
4月計	12	28	28
5月計	178	523	187
6月計	1,355	2,051	653
7月計	1,588	1,557	704
8月計	800	1,124	839
9月計	158	421	128
10月計	118	140	48
合計	4,209	5,844	2,587

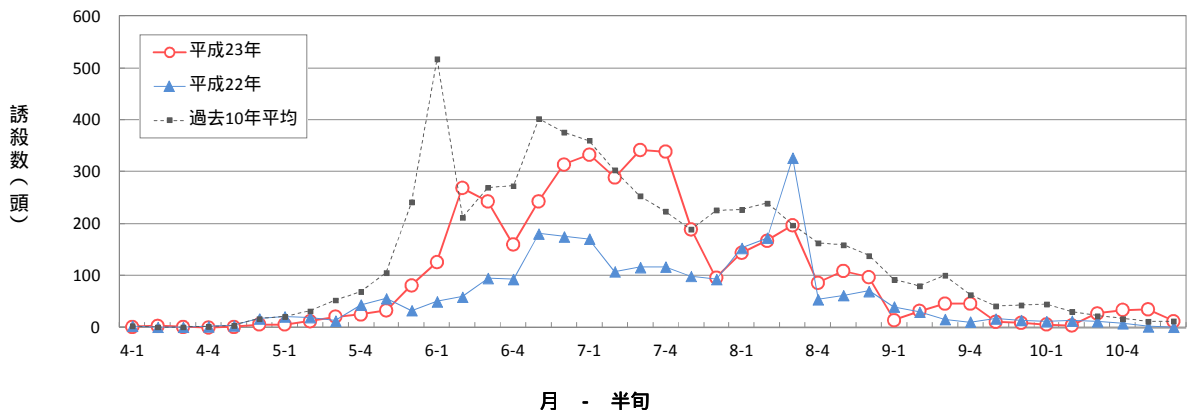
宇都宮市瓦谷町

月 - 半旬	H23年	過去 10年 平均	H22年
4-1	0	2	1
4-2	1	3	3
4-3	3	5	1
4-4	2	8	2
4-5	1	12	4
4-6	0	15	12
5-1	2	19	15
5-2	3	24	16
5-3	7	25	28
5-4	13	59	106
5-5	19	148	138
5-6	37	319	128
6-1	45	312	271
6-2	57	262	239
6-3	62	149	109
6-4	85	162	97
6-5	169	187	72
6-6	307	218	89
7-1	254	200	116
7-2	123	201	121
7-3	124	221	50
7-4	107	219	51
7-5	129	241	127
7-6	392	257	133
8-1	201	267	243
8-2	209	305	307
8-3	236	233	271
8-4	100	204	64
8-5	73	208	70
8-6	55	212	97
9-1	42	170	81
9-2	64	198	63
9-3	78	252	64
9-4	79	283	66
9-5	70	344	74
9-6	59	299	137
10-1	39	182	158
10-2	26	125	77
10-3	58	81	115
10-4	45	51	79
10-5	40	41	42
10-6	46	34	22
4月計	7	45	23
5月計	81	594	431
6月計	725	1,289	877
7月計	1,129	1,340	598
8月計	874	1,430	1,052
9月計	392	1,546	485
10月計	254	513	493
合計	3,462	6,758	3,959

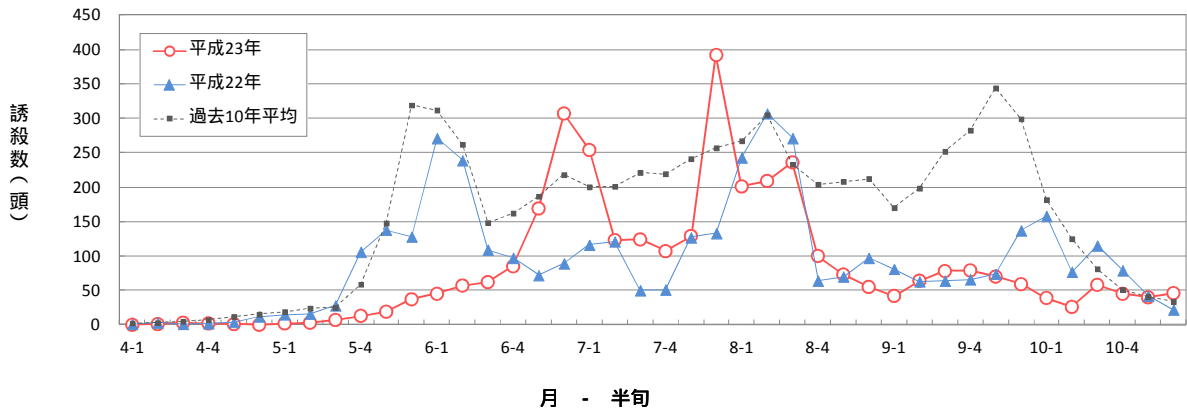
アザミウマ類の青色粘着板による誘殺数（大田原市）



アザミウマ類の青色粘着板による誘殺数（真岡市）



アザミウマ類の青色粘着板による誘殺数（宇都宮市瓦谷町）









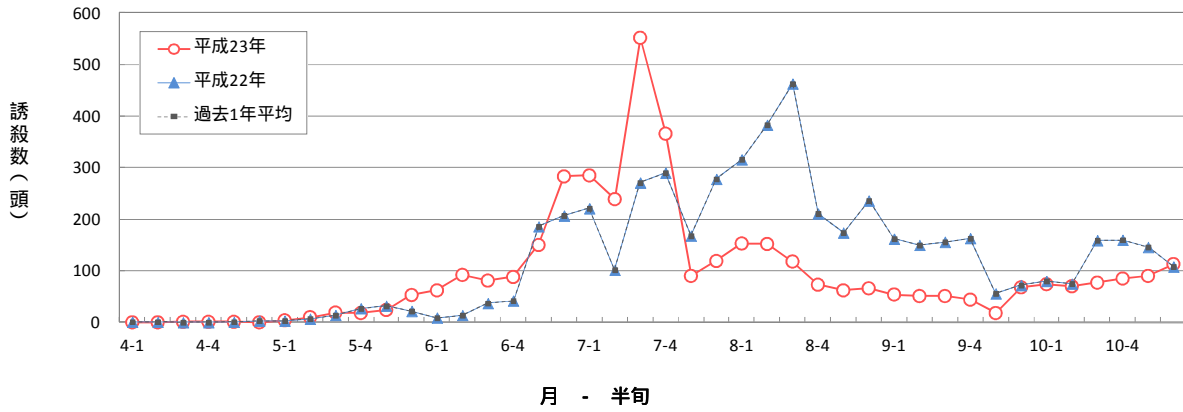
下野市

月 - 半旬	H23年	H22年
4-1	0	1
4-2	0	1
4-3	1	0
4-4	1	0
4-5	1	1
4-6	0	3
5-1	4	3
5-2	10	7
5-3	19	14
5-4	18	27
5-5	24	32
5-6	53	22
6-1	62	9
6-2	92	14
6-3	81	37
6-4	88	42
6-5	150	186
6-6	283	207
7-1	285	221
7-2	239	102
7-3	552	271
7-4	366	290
7-5	90	168
7-6	119	278
8-1	153	316
8-2	152	383
8-3	118	463
8-4	73	211
8-5	62	174
8-6	66	236
9-1	54	162
9-2	51	150
9-3	51	156
9-4	44	163
9-5	18	56
9-6	68	72
10-1	74	80
10-2	70	75
10-3	77	159
10-4	85	160
10-5	90	146
10-6	113	108
4月計	3	6
5月計	128	105
6月計	756	495
7月計	1,651	1,330
8月計	624	1,783
9月計	286	759
10月計	509	728
合計	3,957	5,206

栃木市大塚町

月 - 半旬	H23年	H22年
4-1	0	1
4-2	1	1
4-3	1	0
4-4	1	0
4-5	1	1
4-6	6	0
5-1	4	0
5-2	6	4
5-3	15	7
5-4	10	22
5-5	7	27
5-6	9	12
6-1	15	22
6-2	46	25
6-3	34	41
6-4	39	70
6-5	88	73
6-6	178	53
7-1	162	39
7-2	104	10
7-3	64	77
7-4	45	77
7-5	17	9
7-6	29	8
8-1	35	7
8-2	49	15
8-3	72	44
8-4	94	24
8-5	77	43
8-6	62	70
9-1	24	18
9-2	42	21
9-3	42	12
9-4	37	6
9-5	17	9
9-6	7	7
10-1	7	6
10-2	9	6
10-3	33	5
10-4	33	2
10-5	26	0
10-6	19	2
4月計	10	3
5月計	51	72
6月計	400	284
7月計	421	220
8月計	389	203
9月計	169	73
10月計	127	21
合計	1,567	876

アザミウマ類の青色粘着板による誘殺数（下野市）



アザミウマ類の青色粘着板による誘殺数（栃木市大塚町）

